



EDITORIAL

Ce deuxième confinement c'est dur !

Il y a ceux qui sont touchés par le virus parmi nous et aussi cette incertitude qui crée de l'inquiétude, des angoisses.

Le quotidien est à nouveau bouleversé. Il faut redoubler de vigilance pour respecter les gestes barrière, alors qu'on aimerait retrouver des façons normales de se rencontrer, de se déplacer, de travailler.

Ne lâchons pas sur ces protections nécessaires !

Se protéger soi et autrui, c'est redoubler de bienveillance envers soi et les autres.

Vous avez su, lors du 1^{er} confinement, inventer des solidarités, puiser dans vos compétences et votre créativité pour maintenir l'essentiel : une relation humaine attentive et des modes de présence à l'autre, des modes de travail pour faire fonctionner les services dont toutes les personnes handicapées accompagnées ont besoin.

Le Conseil d'Administration partage avec vous cet engagement et vous soutient pour continuer de construire ensemble cette attention aux personnes et les services dont elles ont besoin.

Prenons bien soin de nous et de tous.



**Au nom du Conseil d'Administration,
Odile FOURNIER**

Présidente des Associations Sinclair

Compte tenu de l'évolution de l'épidémie de Covid-19 et suite aux mesures de reconfinement annoncées le 28 octobre 2020, la cellule de crise des associations Sinclair a été réactivée et a défini les mesures citées ci-dessous.

Celles-ci sont susceptibles d'être modifiées en fonction de l'évolution de l'épidémie, des directives de l'ARS et de nos organismes de tutelles.

✓ Organisation générale :

- ♦ **Mesures d'hygiène renforcées et respect strict des gestes barrières** dans tous les services et établissements (port du masque obligatoire ; distanciation physique ; affichages visibles rappelant les gestes barrières ; lavage/désinfection des mains fréquents ; mise à disposition de gels hydro alcooliques ; aération des pièces...).
- ♦ Les professionnels sont maintenus à leurs postes (sauf situation de santé personnelle rendant impossible le maintien → **nécessité d'un certificat d'isolement, produit par un médecin**).
- ♦ Le télétravail est privilégié pour les personnels administratifs, avec un temps de présence minimum selon les besoins du service, à adapter au cas par cas.
- ♦ Des réunions seront programmées pour maintenir le lien entre les membres des équipes.
- ♦ Des attestations de déplacement (y compris en FALC) ont été envoyées aux professionnels.
- ♦ Regroupements (réunions, GAP...) limités à **6 personnes**, animateur compris.

✓ Organisation par services et établissements :

⇒ FATH :

- ♦ Suivi de projet personnalisé uniquement en visio.
- ♦ Le retour en famille le week-end est autorisé, avec respect strict des mesures barrières.
- ♦ Les visites sont autorisées mais encadrées et en accord avec la direction.

⇒ ESAT :

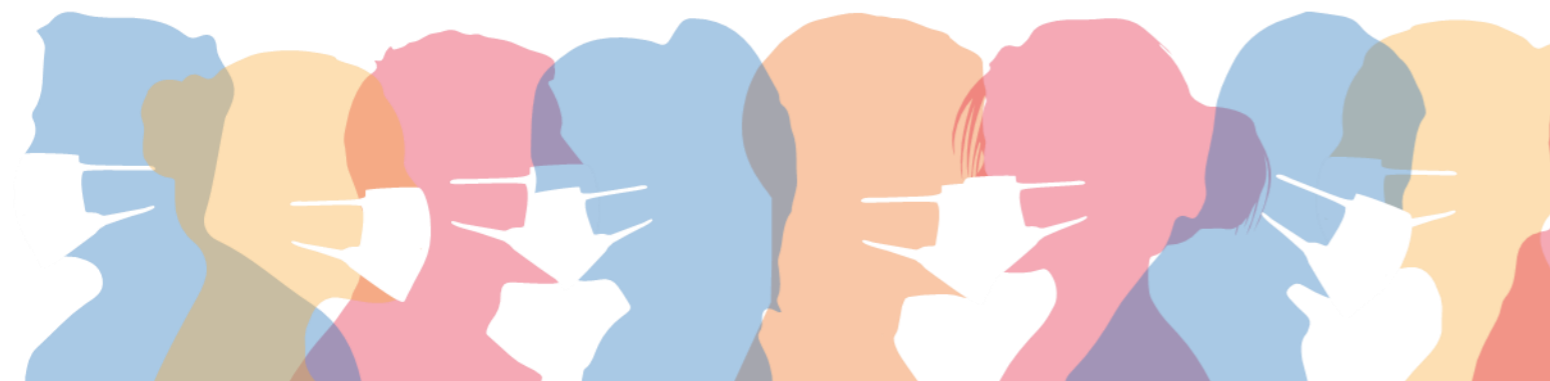
- ♦ Maintien des ouvriers à leurs postes de travail dans les 3 unités (sauf personnes dites « à risques »).
- ♦ Restaurant : Fermeture du restaurant au public mais ventes à emporter à partir du 04/11 (cf. site internet).

⇒ SAVS - SASP 68 :

- ♦ Les visites à domicile (VAD) et le phoning sont privilégiés.
- ♦ Des entretiens individuels se tiendront au service en fonction des besoins, au cas par cas.

⇒ LAEP Capucine :

- ♦ L'accompagnement à la parentalité étant primordiale, **le LAEP Capucine reste ouvert, dans la limite de 6 personnes**, accueillante comprise.





⇒ **IMPro :**

- **Semi internat :**
- ◆ Rentrée maintenue au 02/11. 70 jeunes présents.
- ◆ Une campagne de dépistage est en cours de réalisation par Corinne Derangère, infirmière.
- **Internat :**
- ◆ Décision de fermer l'internat par mesure préventive.
- ◆ L'équipe est affectée en partie en renfort au FATH et à l'IMPro jour.

⇒ **UFA :**

- ◆ Formation des apprentis en présentiel maintenue .

⇒ **SAVE 68 :**

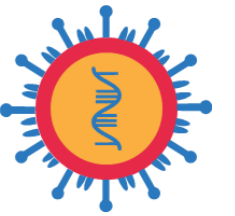
- ◆ Arrêt des rdv en présentiel, sauf situation particulière (urgence, bilan de stage, accompagnement pour une démarche ...).
- ◆ Maintien d'un contact régulier (au minimum une fois tous les 15 jours) avec les bénéficiaires et entretiens en visio, quand cela est possible.

⇒ **SESSAD :**

- ◆ Poursuite de l'accompagnement : phoning, VAD durant les horaires d'ouverture du service.
- ◆ Actions collectives limitées à 6 personnes.
- ◆ Les équipes du SESSAD et du SAVE 68 peuvent être appelées à renforcer les équipes de l'IM-Pro, du FATH, voire de l'ESAT .

⇒ **Entreprise Adaptée « Les Ateliers Sinclair » :**

- ◆ Maintien des 3 activités ,avec **rappel régulier du respect strict des gestes barrières.**
- ◆ Une campagne de dépistage sera prochainement proposée aux salariés.
- ◆ Télétravail privilégié pour le personnel administratif, avec une alternance en présentiel.



⇒ **GEM :**

Selon les directives les GEM peuvent rester ouverts.

- Les CA des 3 GEM parrainés par Sinclair (**La Navette GEM ,Les Ailes de l'Espoir, la MAM**) ne souhaitent pas ouvrir pour le moment, en revanche :
- ◆ Les professionnels organisent un contact téléphonique quotidien avec les adhérents et principalement avec les plus fragiles : ils appellent et peuvent être appelés.
- ◆ En fonction des situations, possibilité de VAD et/ou d'entretiens dans les locaux du GEM : ces entretiens se font au cas par cas et toujours en individuel.
- * Les adhérents ont mis en place des « chaînes de solidarité » : ils s'appellent régulièrement.
- * Mise en place de visio individuelles ou collectives (continuité des réunions de Bureau et CA, auquel Sinclair participe).
- * Utilisation des réseaux sociaux et des sites internet.
- * Les professionnels se voient une fois par semaine pour faire le point, se soutenir et organiser l'aide à apporter aux adhérents les plus fragiles.

Nous vous recommandons de prendre connaissance des 2 liens ci-dessous renvoyant aux Fiches santé public France. Merci de les faire connaître autour de vous et d'accompagner leur mise œuvre :

⇒ **J'ai des signes de la maladie du Covid-19 :**

https://solidarites-sante.gouv.fr/IMG/pdf/j_ai_des_signes_de_la_maladie_du_covid19.pdf

⇒ **J'ai été en contact avec une personne malade du Covid-19 :**

https://solidarites-sante.gouv.fr/IMG/pdf/fiche_personne_contact.pdf

Afin de transmettre de l'information au plus grand nombre, le site internet des Associations sera mis à jour régulièrement.

N'hésitez pas à nous faire remonter vos éventuelles questions et/ou initiatives à partager : direction.generale@sinclair.asso.fr

