

Directeur Général
M. François EICHHOLTZER

Directeur
M. François GILLET

Equipe éducative
1 Educatrice Spécialisée
2 Monitrices Educatrices
2 Aide Médico Psychologique

Equipe de nuit
2 surveillantes de nuit

Assistante administrative
Mme Salmaa WALET MUPHTAH

ACCUEIL SECRETARIAT :
2 avenue MI Joffre
BP 11035 68050 Mulhouse
LUNDI - MARDI – MERCREDI
JEUDI – VENDREDI
8h30-12h00 ; 13h30-16h30

Téléphone: 03 89 45 88 06
Fax : 03 89 42 12 81

F.A.T.H.

3 rue de Pfastatt
68200 Mulhouse

Téléphone : 03 89 43 43 80
Mail : secretariat.foyer@sinclair.asso.fr
<http://www.sinclair.asso.fr>

Comment venir au F.A.T.H. ?

- **En tram :** Ligne 3 et Tram-Train
Arrêt : Daguerre
- **En bus :** ligne 16 **Arrêt :** Traineau
ligne 11 **Arrêt :** Oberkampf
- **Filéa :** réservation 03 89 66 77 99



Données cartographiques ©2017 Google



Œuvre réalisée par le groupe « ARTISTIK » du FATH

Edition : Janvier 2017



Association
Marguerite SINCLAIR

F.A.T.H.

Foyer d'Accueil Travailleurs
Handicapés (es)

Résidence « Le Rossberg »



Expliquer

Ecouter

Informer

Apprendre

Accompagner

Avec le financement

Département



Haut-Rhin

Vous êtes

- Reconnu(e) en **situation de handicap** par la C.D.A.P.H. (*Commission des Droits et de l'Autonomie des Personnes Handicapées*),
- Reconnu au titre de la **Reconnaissance de la Qualité de Travailleur Handicapés** par la C.D.A.P.H.
- En **situation de travail** avec des **revenus**
- Admis au titre de l'aide sociale du **Conseil Départemental**
- Agé(e) de 20 à 60 ans
- Autonome dans vos déplacements

Vous avez besoin

- D'être soutenu dans la gestion de votre vie quotidienne
- D'être soutenu dans vos démarches

Vous souhaitez

vivre en logement semi autonome être soutenu(e)
dans un ou plusieurs domaines de la **vie quotidienne**



Habitat



Travail



Budget



Vie Quotidienne



Santé



Aide à la parentalité



Socialisation



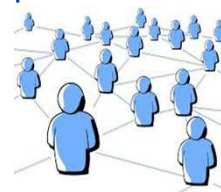
Maltraitance



Alternative à la vie à domicile

Nous vous proposons un **accompagnement personnalisé** au service de votre autonomie en coordination avec les partenaires

- ✓ La famille et l'entourage
- ✓ Les services sociaux
- ✓ Les services d'aide à domicile
- ✓ Le Conseil Départemental
- ✓ la M.D.P.H.
- ✓ Les services de protection juridique
- ✓ Les professionnels de santé et de soins
- ✓ Les employeurs
- ✓ Les professionnels de la culture et des loisirs
- ✓ Les services d'accompagnement spécialisés



L'accompagnement

Il se fait par la construction d'un projet individualisé qui nécessite une **démarche volontaire** de votre part.

Il vise à **vos inscription** dans l'espace, le temps et une **vie sociale**. Il répond à **vos demandes et besoins**.

Il concerne tous les **domaines de la vie quotidienne** avec les familles et le voisinage, parentalité, etc..

Il est supervisé par un **éducateur référent de situation**, qui mesure régulièrement les avancées du projet.

Il **encourage et valorise** l'autonomie et les **aptitudes** de chacun par la mise en œuvre d'**activités intra ou extra muros**.

La **discussion**, la **programmation** de tâches d'**apprentissage**, l'**explication**, l'**encouragement**, le **soutien**, l'analyse des résultats et leurs **évaluations** ainsi que la **reconnaissance** des progrès accomplis **constituent la base** de votre accompagnement.