



SAPPH

Alsace

SERVICE D'ACCOMPAGNEMENT À LA PARENTALITÉ
DES PERSONNES EN SITUATION DE HANDICAP



Nos missions

Accompagner
la parentalité

Coordonner
les différents
intervenants

Favoriser
la pair-aidance

Soutenir les
professionnels :
sensibilisation,
appui technique,
soutien par la pratique

Conseiller
et préconiser
du matériel de
puériculture
adapté



Une équipe pluridisciplinaire sur le territoire alsacien pour répondre aux besoins de parents ou futurs parents en situation de handicap et pour tout professionnel intervenant auprès d'eux.



Moteur



Visuel



Auditif



Mental



TSA



Maladie invalidante



Psychique

Une équipe composée de :

- Chargée d'accueil • Intervenant Parentalité
- Assistant de Service Social • Psychologue
- Ergothérapeute

Entretiens et rencontres :

- Au domicile • Au SAPPH • En accompagnement extérieur



CONTACT Guichet unique

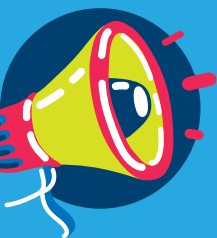
Un besoin d'accompagnement
ou de soutien professionnel ?

03 89 32 81 50

Lundi, mardi et jeudi de 8h30 à 17h00

contact@sapph-alsace.fr

www.sapph-alsace.fr



Avec le soutien de :

