

## Exposition

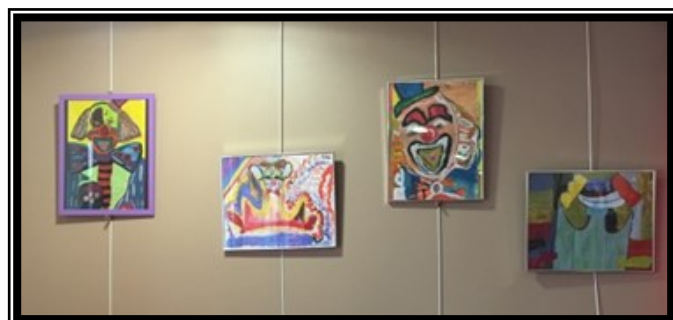
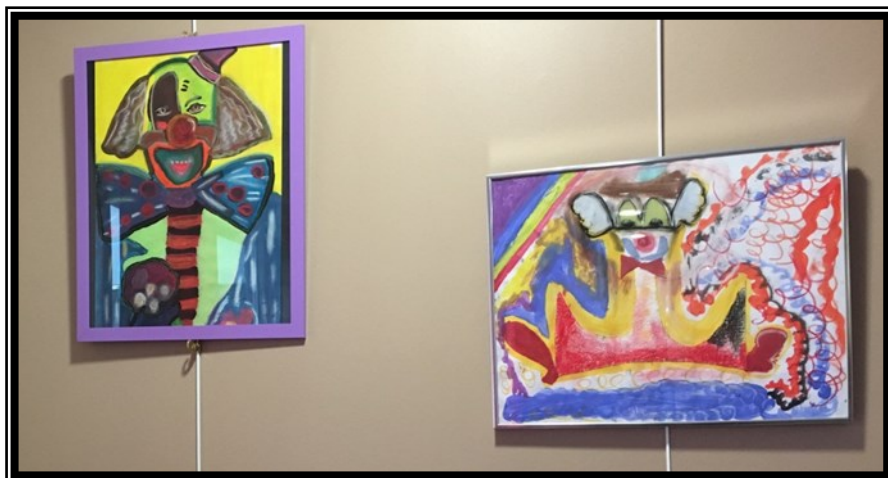


Durant tout le mois de mars 2018, les tableaux du groupe arts plastiques de l'IMPro, animé par Mme Claude Ciepka, ont été exposés au restaurant « La table de la Fonderie » à Mulhouse.



SINCLAIR INFOS

Portes Ouvertes de l'IMPro



Les **Portes Ouvertes de l'IMPro de Lutterbach**, ont eu lieu le vendredi 23 mars 2018 dans l'après-midi.

Beaucoup de visiteurs ont fait le déplacement.

De nombreux partenaires, des enseignants référents, des futurs élèves et leurs parents, des représentants de la mairie, etc... ont pu profiter de la visite et ont relevé les soins portés à l'organisation.

Ils ont fait souligner la quantité et la qualité des prestations.

Un grand merci à l'équipe éducative et pluridisciplinaire, épaulée par des élèves, qui ont su expliquer avec enthousiasme leurs activités et partager l'engagement et la qualité de leur travail.



**Bravo à toutes et à tous !**



Marlies MILLION—Directrice adjointe de l'IMPro



## SESSAD : travail de proximité

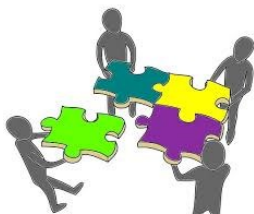
Le **S**ervice d'**E**ducation **S**péciale et de **S**oins **A** Domicile (**SESSAD**) « **DEFIS** » (**D**roit à l'**E**ducation, à la **F**ormation et à l'**I**nclusion **S**colaire) SINCLAIR est localisé à Pfastatt.

Les jeunes que nous accompagnons au SESSAD, sont scolarisés en classe ordinaire ou spécialisée (ULIS, SEGPA), au collège ou en lycée, inscrits dans le champ professionnel ou en recherche d'orientation, voire même déscolarisés.

L'accompagnement s'exerce dans tous les lieux de vie, de scolarisation et de socialisation du jeune accueilli. Dans ce cadre, le travail de partenariat est fondamental, notamment avec l'Education nationale.

Cette collaboration se fait sur la base d'une reconnaissance d'identités différenciées et complémentaires, toujours dans un climat de confiance avec les enseignants.

Pour une intégration scolaire réussie, nous intervenons en binôme (une psychologue et une éducatrice) auprès des équipes pédagogiques, à leur demande ou celle de l'enseignant référent de secteur, pour aider à la connaissance et à l'acceptation du handicap.



Notre pratique nous permet de proposer des échanges afin d'aider les équipes, tout comme les élèves, à comprendre par exemple le fonctionnement d'un élève avec des troubles du spectre autistique.

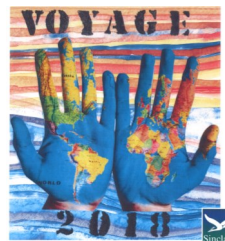
Le manque d'information sur l'adaptation des contenus pédagogiques, l'aménagement de l'accueil de l'élève, peut le mettre en grande difficulté, entraînant alors des troubles du comportement.

Nous sommes amenés ainsi à expliquer des situations, éclairer la problématique du jeune, réfléchir à des réorientations, faire face aux comportements à problèmes, créer des outils et des aménagements spécifiques pour le jeune au sein de sa classe.

Cet axe d'intervention auprès des équipes pédagogiques est très important pour favoriser l'inclusion des élèves en situation de handicap.

Nous participons également aux réunions avec les familles, les équipes enseignantes, et l'équipe de suivi de scolarisation.

Nadine Jedrzejczak, Educatrice spécialisée



## Voyage, Voyage

Depuis septembre 2017, l'IMPro propose aux élèves un atelier artistique de danse et de Hip-Hop.

Ce projet d'« expression corporelle » allie la danse et le théâtre pour aider les jeunes à gagner en confiance et en estime de soi.

Les danseurs et danseuses travaillent en équipe avec les autres jeunes de l'IMPro pour la création des décors, des costumes et l'accompagnement musical.

L'objectif est de mettre au point un **spectacle de danse** qui aura lieu le **28 juin 2018** à 20h au « Trèfle » à Rixheim et dont la thématique sera le voyage.



Cet événement permet une autre approche entre élèves et parents, afin de mettre en avant les qualités des jeunes.

Le verre de l'amitié qui suivra le spectacle, sera organisé et préparé par le groupe technique «restauration» de l'IMPro.

Tous les professionnels seront présents et disponibles pour un échange parents-professionnels, à l'issue du spectacle.

Toute personne intéressée est cordialement invitée !

Pour de plus amples informations, n'hésitez pas à contacter Marlies Million, Directrice adjointe de l'IMPro ([m.million@sinclair.asso.fr](mailto:m.million@sinclair.asso.fr)).



**Dans le cadre de la préparation du spectacle, le groupe « arts plastiques » animé par Mme Claude Ciepka, récupère des vieux t-shirts de couleur jaune, vert, noir et blanc (taille L / XL).  
Merci !**