



Contact :

Tél : **03.89.56.69.01**

Mail : **restaurant@sinclair.asso.fr**

site internet : **www.sinclair.asso.fr**

N'hésitez pas à nous contacter, nous nous ferons un plaisir de vous établir un devis détaillé et personnalisé.



Pour les entreprises : (LOI DE 1987) En faisant appel à nos services, vous bénéficiez de l'équivalence d'emploi de personnes handicapées que vous pourrez prendre en compte lors de votre déclaration d'emploi de travailleurs handicapés annuelle (OETH).

Qu'est-ce qu'un ESAT ?

Les Etablissements ou Services d'Aide par le Travail (ESAT) sont des **structures de travail adaptées** qui ont pour mission d'accueillir des personnes en situation de handicap ne pouvant momentanément ou durablement mener une vie professionnelle normale, de préserver leur dignité en s'assurant par la réalisation de travaux utiles.

L'objectif prioritaire des ESAT est de viser la plus grande autonomie possible de la personne accueillie, tant sur le plan professionnel que sur le plan social, afin de favoriser la meilleure insertion possible.

Les ESAT offrent à ces personnes la possibilité d'exercer une activité professionnelle dans des conditions de travail aménagées et de bénéficier d'un soutien médico-social et psycho-éducatif.



ESAT Marguerite Sinclair

2, avenue du Maréchal Joffre - BP 11035

68050 Mulhouse CEDEX

Location de salles



Son histoire, son infrastructure et sa situation privilégiée au cœur de Mulhouse, font du Restaurant « Le Sinclair » le lieu idéal pour vos **réunions, formations, journées d'étude, congrès, conférences, séminaires ou événements**.

Découvrez nos offres!

Restaurant « Le SINCLAIR

- ⇒ Facilité d'accès (proche de la gare SNCF, du TRAM et du centre ville de Mulhouse)
- ⇒ Accueil personnalisé
- ⇒ Calme et sérénité du site
- ⇒ Salles équipées et modulables
- ⇒ Cuisine généreuse et créative

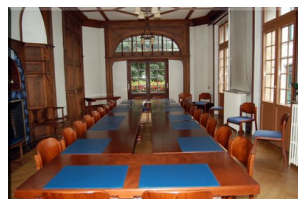


LOCATION



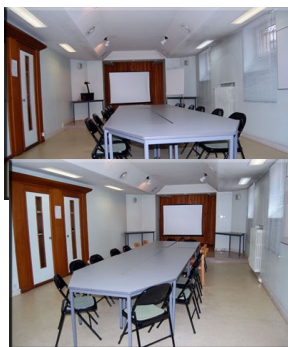
GRANDE SALLE (capacité maximum : 30 personnes)

1h00 :	19 €
½ journée:	68 €
1 jour :	120 €
2 jours :	220 €
3 jours :	320 €
4 jours :	420 €
5 jours :	510 €



SALLE VIDEO (capacité maximum : 19 personnes)

1h00 :	15 €
½ journée:	58 €
1 jour :	100 €
2 jours :	172 €
3 jours :	280 €
4 jours :	365 €
5 jours :	470 €



Les salles ne sont pas accessibles aux personnes à mobilité réduite.



Mise à disposition :

paper board, vidéoprojecteur (sur réservation), eau et café.
Les salles sont modulables et équipées de Wifi gratuit.

Les tarifs sont TTC et peuvent être adaptés à vos besoins.

RESTAURATION

♦ **Pause du matin :**
(viennoiseries, thé, café et jus d'orange) :
4.10 € / personne



♦ **Petit déjeuner en salle de réunion :**
7.10 € / personne

♦ **Repas au restaurant :**

- entrée, plat, dessert :
12.90 € / personne

- entrée, plat, dessert, boisson
(1 verre de vin, jus de fruits ou eau)
et café :
16.40 € / personne



♦ **Repas dans salle à manger
privative :**

entrée, plat, dessert, boisson
(1/4 eau + 1/4 vin) + café :
23 € / personne



**Possibilité de réalisation de buffets
(salés et/ou sucrés) sur demande.**

